

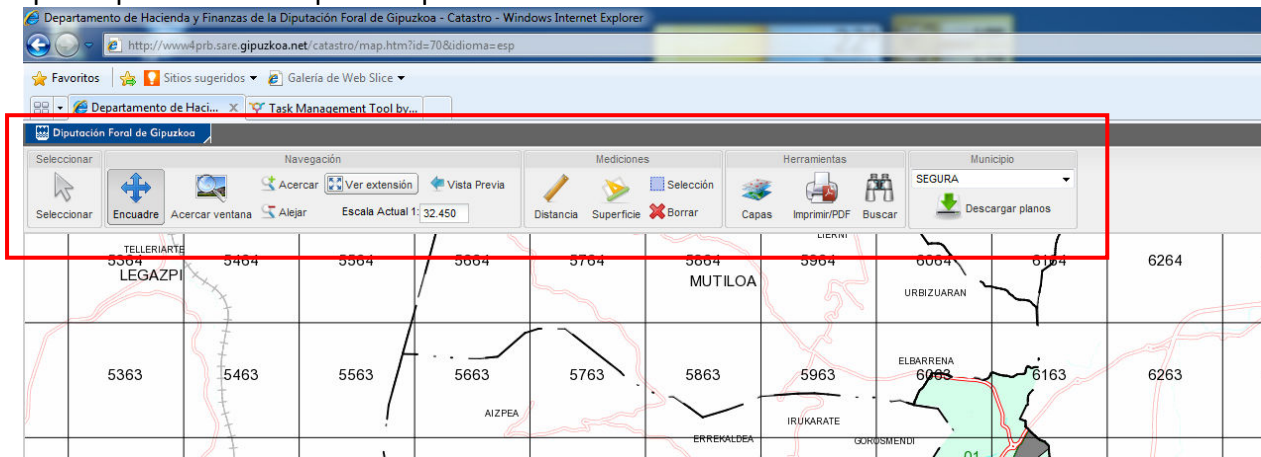


Gipuzkoako Foru Aldundia

Ogasun eta Finantza
Departamentua
Departamento de
Hacienda y Finanzas

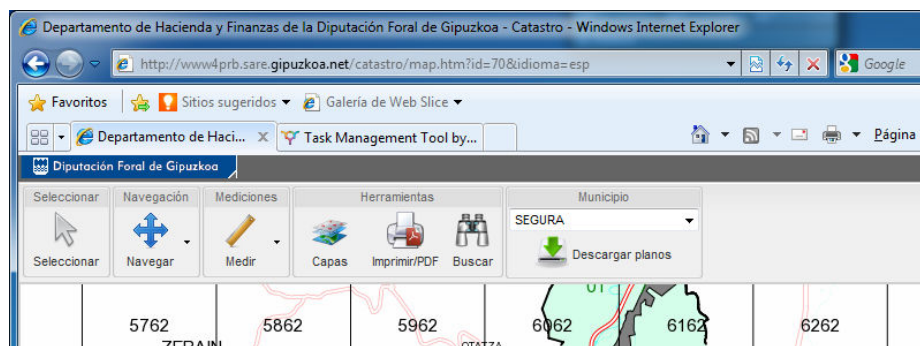
AYUDA HERRAMIENTA PUBLICACIÓN DE PARCELARIOS

La herramienta web de publicación de parcelarios se controla a través de una barra de herramientas que se presenta en su parte superior.



Barra de herramientas a 1920x1200

Las herramientas de esta barra se muestran extendidas en resoluciones de pantalla iguales o superiores a 1366x768. En resoluciones inferiores algunos grupos se contraen para encajar la barra en la pantalla. No se recomienda utilizar la aplicación en resoluciones inferiores a 1024x768.



Barra de herramientas a 1024x768

La aplicación arranca por defecto en el perfil de idioma que tuviera el usuario en la web; sin embargo, es posible cambiar el idioma de la aplicación entre Euskera y Castellano con el control de la esquina superior derecha.

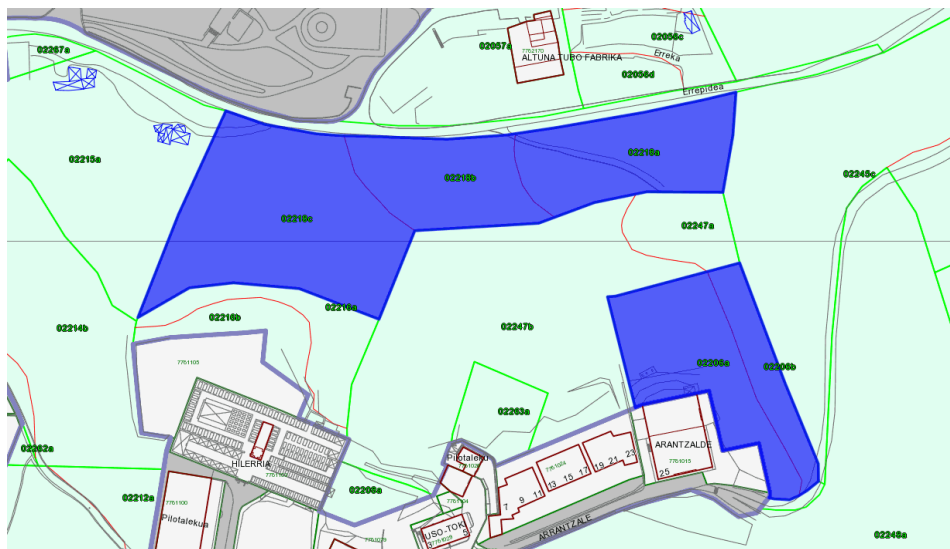


Control para de cambio de idioma



Esta barra agrupa las herramientas en una serie de secciones:

- **Seleccionar:** La herramienta de selección permite destacar objetos en el mapa, que se resaltan en azul. Es posible seleccionar más de un objeto simultáneamente si se mantiene pulsada la tecla “Control” mientras se va pulsando sobre los objetos que se quiere seleccionar.

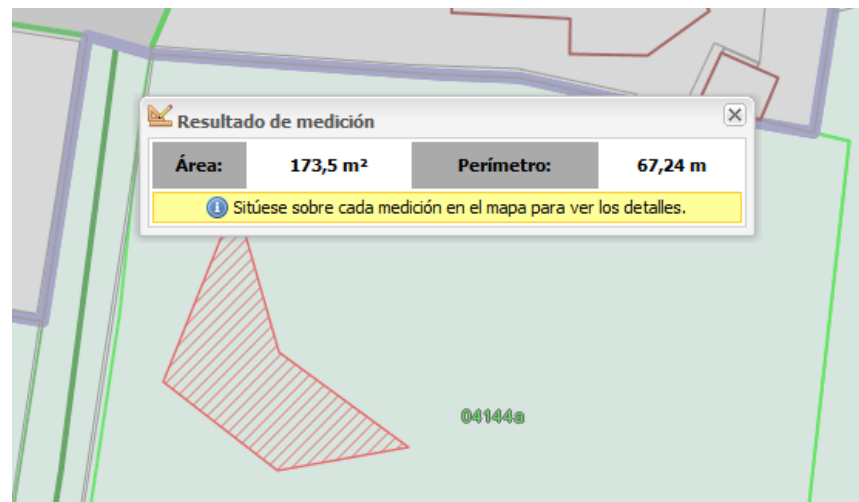


Selección de varias parcelas

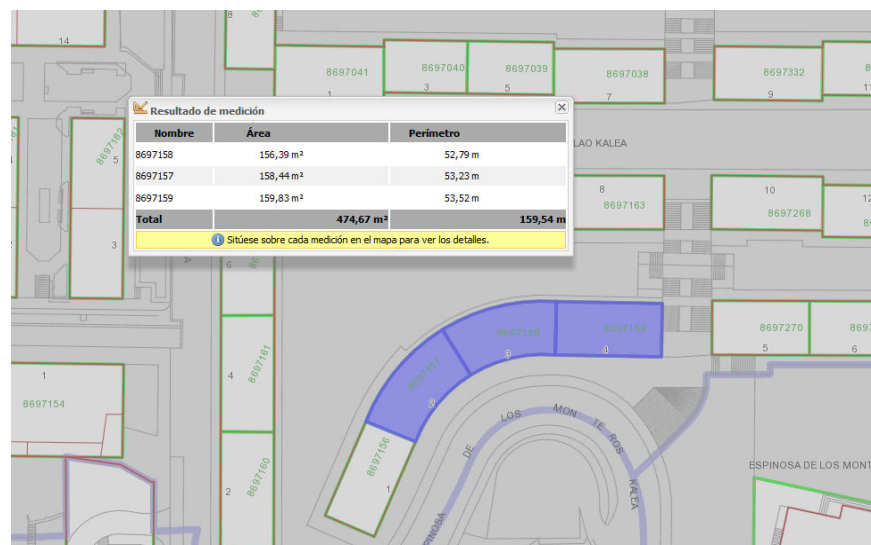
- **Navegación:** Contiene las herramientas habituales en cualquier navegador GIS. También permite elegir manualmente la escala del mapa, algo interesante de cara a obtener planos a escala.
- **Mediciones:** Es posible realizar tres tipos de mediciones
 - **Distancia:** Se ven indicando en el mapa una serie de puntos que se unen con una línea. En todo momento se muestra la longitud total de la línea y la del último tramo. Se termina la medición con doble click
 - **Superficie:** Se van indicando en el mapa una serie de puntos que sirven de vértices para componer un polígono. En todo momento se muestra el perímetro y el área del polígono. Se termina la medición con doble click
 - **Selección:** Se miden los objetos que se tuvieron previamente seleccionados en el mapa.



En todos los casos, tras realizar una medición, se muestra una ventana emergente con el resultado de la misma y después queda resaltada en el mapa con un tramado rojo. Al pasar sobre una medición en el mapa se indican sus datos en un tooltip.



Medición de superficie (dibujado libre)



Medición de objetos seleccionados (parcelas de urbana)

Para eliminar las mediciones realizadas del mapa es necesario usar la opción “Borrar” dentro del menú de mediciones.

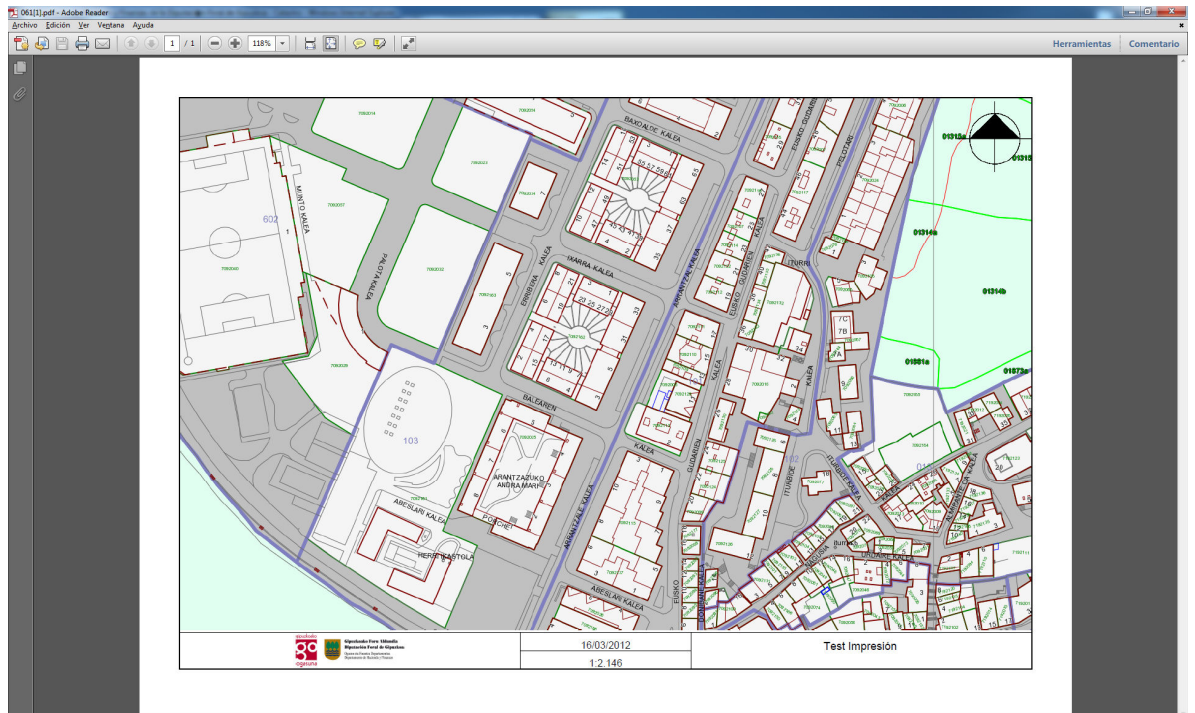
- **Herramientas:** El menú de herramientas incluye las siguientes utilidades:
 - o **Capas:** Despliega un árbol de capas en la parte izquierda de la aplicación en el que es posible activar o desactivar las mismas. Las capas que se muestran son las siguientes:



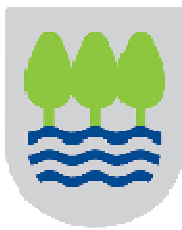
GRUPO PARCELARIO URBANO	
Cuadrícula	Cuadrícula del parcelario
Código cuadrícula	Texto de la cuadrícula del parcelario
Textos de zonas catastrales	Número de zona catastral
Zonas catastrales	Límite de zona catastral
Parcelas urbanas	Límite de parcelas urbanas
Referencias catastrales	Referencias catastrales urbanas
GRUPO PARCELARIO RUSTICO	
Subparcelas rústicas	Límite de subparcela rústica
Parcelas rústicas	Límite de parcela rústica
Referencia de subparcelas rústicas	Referencia de subparcela rústica
Referencia de parcelas rústicas	Referencia de parcelas rústicas
Textos polígonos rústicos	Número polígono rústico
Polígonos rústicos	Límite de polígono rústico
GRUPO EDIFICIOS	
Edificios pendientes	Edificios pendientes de valorar en Catastro
Complementos pendientes	Elementos auxiliares pendientes de valorar en Catastro
Números de portal	Números de portal
Edificios actuales	Edificios dados de alta o valorados en Catastro
Textos edificios actuales	Nombres de edificios
Complementos de edificios	Medianeras y líneas auxiliares de edificios valorados
Construcciones en subsuelo	Construcción subterránea
Ruina	Edificios en ruinas o fuera de ordenación
GRUPO ELEMENTOS GENERALES	
Elementos generales futuros	Elementos generales futuros
Elementos generales	Elementos generales
Textos generales	Nombres de calles, textos generales
Carreteras	Trazado de carreteras
GRUPO AGUA	
Ríos	Ríos y arroyos
Mar-pantano	Mar y pantanos
GRUPO ORTOFOTOS	
Ortofoto 2004	Foto aérea orto rectificada de 2004
Ortofoto 2010	Foto aérea orto rectificada de 2010
SIN GRUPO	
Barrios	Nombres de barrios
Ferrocarriles	Trazado del tren
Ambito suelo urbano	Ambito suelo urbano
Límite municipal	Límite municipal
Altimetría	Altimetría 25m



- **Imprimir/PDF:** Genera un PDF con la imagen que se tenga en pantalla. El PDF se genera a la escala a la que se esté viendo el mapa, y, debido a la gran variedad de resoluciones de pantalla, es posible que no se corresponda exactamente con lo que se está viendo en la aplicación.



- **NOTA:** Si se quiere imprimir a papel el PDF generado con garantía de que la escala sea la correcta es necesario desactivar las opciones de escalado de página en la ventana de impresión del visor de PDF.
- **Buscar:** La aplicación incluye una serie de búsquedas de elementos catastrales:
 - Referencia Catastral (de urbana y rústica)
 - Calle
 - Zona catastral
 - Edificios



Gipuzkoako Foru Aldundia

Ogasun eta Finantza
Departamentua
Departamento de
Hacienda y Finanzas

La información catastral de las parcelas se muestra como Tooltip al pasar sobre ellas con el cursor

Parcela urbana (6162084)						
Ref.Cat.	Calle	Nº	Let.	Zona	Sub.	Inf. Cat
6162084	AKELARRE	007		031	E	Ver
6162084	AKELARRE	008		031	E	Ver
6162084	AKELARRE	009		031	E	Ver
6162084	AKELARRE	010		031	E	Ver
6162084	AKELARRE	011		031	E	Ver
6162084	AKELARRE	012		031	E	Ver
6162084	AKELARRE	013		031	E	Ver
6162084	AKELARRE	014		031	E	Ver

Información de una parcela de urbana

Parcela Rústica		
Ref.Cat.	Superficie	Inf. Kat.
02-065	26.540 m ²	Ver
Subparcelas		
02065a	15.077 m ²	
02065b	11.463 m ²	

Información de una parcela de rústica

Se puede acceder a la información detallada cada referencia catastral a través del botón “Ver”, que redirige a la información de esa parcela en la web de catastro.